

NAJNOWSZE ROZWIĄZANIA W SYSTEMACH PONZIO - CZ. I

Szczelne? Komfortowe? Bezawaryjne? Systemy drzwiowe Ponzio spełniają wszystkie wymienione warunki. Prezentujemy przegląd najnowszych rozwiązań z segmentu aluminiowych drzwi przesuwnych w ofercie tego systemodawcy.

Ponzio[®]



Sezon wiosenny zachęca do otwierania przestrzeni domu na zewnątrz. Właściciele domów i mieszkań coraz częściej inwestują w przestronne drzwi tarasowe o bardzo dużych gabarytach, by dzięki temu zapewnić sobie jak największy dostęp światła dziennego. Oczekują też, aby drzwi były ciepłe, szczelne, działały lekko oraz wygodnie. Powinny też koniecznie zabezpieczać przed włamaniem, co jest istotną funkcją drzwi tarasowych ulokowanych najczęściej dyskretnie od strony ogrodu.

Drzwi odstawno-przesuwne – komfortowe działanie

System Ponzio SL 1700TT to innowacyjne rozwiązanie, jedyne tego typu dostępne na rynku wśród polskich systemodawców, co świadczy o jego wysokim zaawansowaniu. Łączy zalety dwóch rozwiązań: drzwi przesuwnych i okna rozwiernego. Obrót klamki jest w pełni zsynchronizowany z odsunięciem skrzydła



System Ponzio SL 1700TT to innowacyjne rozwiązanie, jedyne tego typu dostępne na rynku wśród polskich systemodawców.

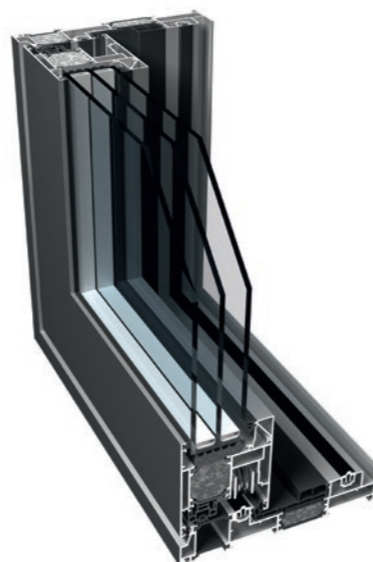
od ościeżnicy, co powoduje płynne przesunięcie skrzydła po wyznaczonym torze bez tarcia uszczelki domykowej o ościeżnicę. Ryglowanie po całym obwodzie skrzydła zapewnia równomierną siłę docisku. Końcowy etap zamykania jest analogiczny jak w oknie rozwiernym, co powoduje bardzo wysoką szczelność wyrobu – zarówno na warunki atmosferyczne, jak i akustyczne.

Drzwi w systemie przesuwnym wyróżnia wyjątkowa wygoda użytkowania. Nawet przy dużym ciężarze skrzydła drzwi lekko się otwierają oraz zamykają. Oprócz łatwości i kom-

fortu użytkowania system gwarantuje pełne bezpieczeństwo pod kątem odporności na włamanie (możliwość uzyskania klasy RC2). Co ważne, utrzymuje również wysoką izolacyjność termiczną (występuje w 3 wariantach, zależnie od wymagań w tym zakresie).

Wielkogabarytowe i ciepłe drzwi podnosząco-przesuwne

System Ponzio SL1800TT to następca najbardziej dotychczas popularnego systemu drzwi przesuwnych SL1600TT, ale o jeszcze

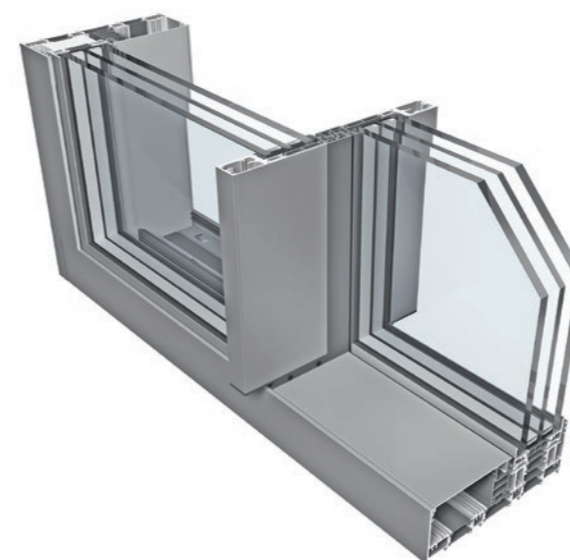


System Ponzio SL1800TT to następca najbardziej dotychczas popularnego systemu drzwi przesuwnych SL1600TT, ale o jeszcze wyższej izolacyjności termicznej.

wyższej izolacyjności termicznej. System podnosząco-przesuwny został wyposażony w skrzydło o większej głębokości, szerszą przekładkę termiczną, możliwość grubszego szklenia (do 61 mm). Podwyższone parametry techniczne dają w efekcie bardzo stabilną, szczelną i ciepłą konstrukcję drzwi z możliwością wykonania aż 4 wariantów izolacyjności termicznej ($U_w < 0,9 \text{ W/m}^2\text{K}$).

Maksymalnie dużo światła w minimalnych ramach

System drzwi przesuwnych Ponzio SL2000 o bardzo dużych gabarytach i wąskich profilach nie bez powodu określany jest mianem „greatvision”. Konstrukcja, w której widoczne są jedynie wąskie słupki (pozostałe profile mogą być ukryte w bryle budynku), sprawia wrażenie maksymalnie transparentnej. Estetyczny wygląd zapewnia minimalna szerokość słupka centralnego (26 mm). Zaletą sys-



System drzwi przesuwnych Ponzio SL2000 o bardzo dużych gabarytach i wąskich profilach nie bez powodu określany jest mianem „greatvision”.

temu jest też bezprogowe przejście z wnętrza domu na taras, a także możliwość uzyskania wysokiej izolacyjności termicznej (dzięki zastosowaniu 3 rzędów przekładek termicznych). Przy tak dużej rozpiętości konstrukcji (maksymalna wysokość skrzydła 4000 mm) istnieje opcja zastosowania automatycznego napędu.

Otwarta przestrzeń – drzwi harmonijkowe

Drzwi harmonijkowe „wrębowe” w systemie Ponzio PE78 Fold – to doskonałe rozwiązanie maksymalnie otwierające przestrzeń zabudowy na zewnątrz. Jest stosowane zwłaszcza w lokalach użytkowych, takich jak restauracje, kawiarnie, hotele i apartamenty – gdzie po złożeniu drzwi powstaje wolna przestrzeń między wnętrzem pomieszczenia a jego częścią zewnętrzną (zazwyczaj tarasową lub basenową) wykorzystywaną sezonowo.



Drzwi harmonijkowe „wrębowe” w systemie Ponzio PE78 Fold – to doskonałe rozwiązanie maksymalnie otwierające przestrzeń zabudowy na zewnątrz.

Drzwi harmonijkowe dają możliwość wykonywania wieloskrzydłowej konstrukcji o dużych gabarytach (maksymalna wysokość to 3,5 m) otwieranej do wewnątrz lub na zewnątrz pomieszczenia. Jest to możliwe dzięki zastosowaniu wytrzymałych 3-komorowych kształtowników o głębokości 86 mm dla ościeżnic i 77 mm dla skrzydeł. Wysoka izolacyjność termiczna konstrukcji wynika z zastosowania izolatorów termicznych o szerokości 34 mm (zarówno w skrzydłach, jak i ościeżnicach). Specjalistyczne okucia zapewniają komfortowe funkcjonowanie całej konstrukcji.