

# WIZYTÓWKA DOMU: DRZWI ZEWNĘTRZNE W KLASIE PREMIUM

Drzwi w systemie aluminiowym Ponzio PE96HI to produkt o unikatowej konstrukcji na skalę europejską, z zastosowaniem bardzo zaawansowanych rozwiązań. Oprócz doskonałych właściwości mechanicznych i wytrzymałościowych wyróżnia się najwyższą izolacyjnością termiczną spośród rozwiązań drzwiowych Ponzio, wyjątkową szczelnością, a także nowoczesnym designem i estetyką.



## NAZWA PRODUKTU:

Ponzio PE96HI

## FIRMA:

Ponzio Polska

## CECHY WYRÓŻNIAJĄCE:

- bardzo wysoka izolacyjność termiczna
- rozwiązanie maksymalnie ograniczające efekt bimetalu – innowacyjna technologia
- estetyka rozwiązań – jednolita linia panelu, ościeżnicy i progu; okucia dopasowane do konstrukcji drzwi
- bardzo dobre parametry mechaniczne – niezwykle lekkie otwieranie i zamykanie
- sprawne funkcjonowanie niezależnie od temperatur panujących na zewnątrz
- wyjątkowa szczelność
- intuicyjna prefabrykacja

## OPIS SYSTEMU:

System drzwi Ponzio PE96HI to najcieplejszy z systemów drzwiowych firmy Ponzio, o współczynniku  $U_d$  od  $0,67 \text{ W}/(\text{m}^2\text{K})$ . Dzięki zaawansowanemu systemowi doszczelnienia centralnego uzyskano bardzo dobre parametry wodoszczelności oraz infiltracji powietrza. System pozwala na wykonanie trzech typów konstrukcji o dużych gabarytach: drzwi panelowych z nakładką obustronną, z panelem wsadowym oraz z wypełnieniem całoszklanym. Dodatkowo wariant drzwi panelowych posiada specjalne rozwiązanie „antybimetaliczne”, dzięki czemu okucia drzwi funkcjonują prawidłowo przy bardzo dużych różnicach temperatur.

## ZASTOSOWANIE:

Drzwi zewnętrzne klasy premium przeznaczone do rezydencji oraz domów o wysokich wymaganiach w zakresie izolacyjności termicznej.

## INNOWACJA

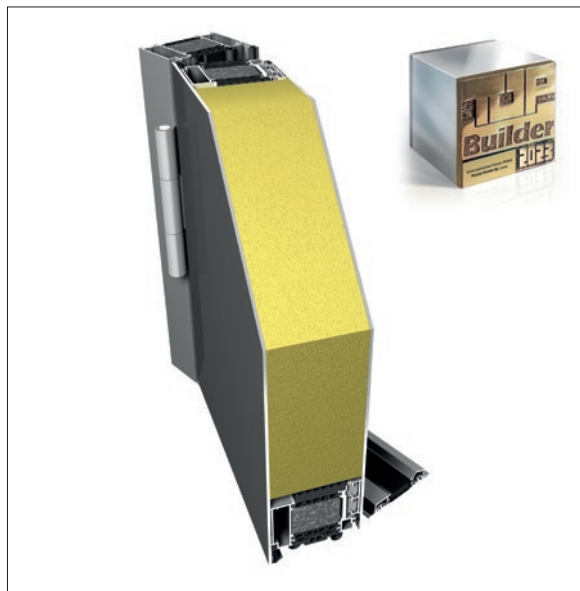
### w rozwiązaniach drzwi panelowych z nakładką obustronną:

**ROZWIĄZANIE ANTYBIMETALICZNE** – dzięki specjalnej konstrukcji profili aluminiowych, pozwalającej na swobodną pracę zewnętrznej części skrzydła drzwiowego oraz zastosowanie specjalnych punktowych tączników izolacyjnych, maksymalnie ograniczony został efekt bimetalu. Oznacza to, że odkształcenia skrzydła drzwiowego pod wpływem różnic temperatur zostały ograniczone do minimum. Drzwi pracują zawsze lekko i sprawnie, niezależnie od ekspozycji na słońce lub mróz.

## CERTYFIKATY:

Raport z testów w ift ROSENHEIM 21-002557-PR01

Raport z testów w ift ROSENHEIM 21-002557-PR02



## REKOMENDACJA SYSTEMU

Rozpoczynając realizację nowej inwestycji, podejmujemy wiele ważnych decyzji, które mają wpływ na estetykę, komfort i bezpieczeństwo użytkowania. Jedną z nich jest wybór drzwi wejściowych. Kładąc ogromny nacisk na równowagę pomiędzy rozwiązaniami technicznymi i estetyką detalu, opracowaliśmy topowy produkt o unikatowych cechach. Ilość asortymentu potrzebnego do produkcji została zminimalizowana, dzięki czemu montaż jest prosty, a ilość materiału niezbędnego do produkcji – znacznie ograniczona. Symetryczna budowa profili, jednolite uszczelki oraz specjalnie zaprojektowane ślizgi tworzą elegancki i spójny kształt skrzydła drzwiowego. Wzmocniona konstrukcja wraz z odpowiednimi okuciami potwierdziły również swoją odporność na włamanie w klasie RC2, zgodnie z normą klasyfikacyjną PN-EN 1627:2021-11.



**PAWEŁ KAPELA**  
Kierownik działu wdrożeń projektów, Ponzio Polska